

Mirtru ESCALONA-MIJARES

...de las Praderas Planetarias...

para Cuarteto de Cuerdas
(2004-2005)

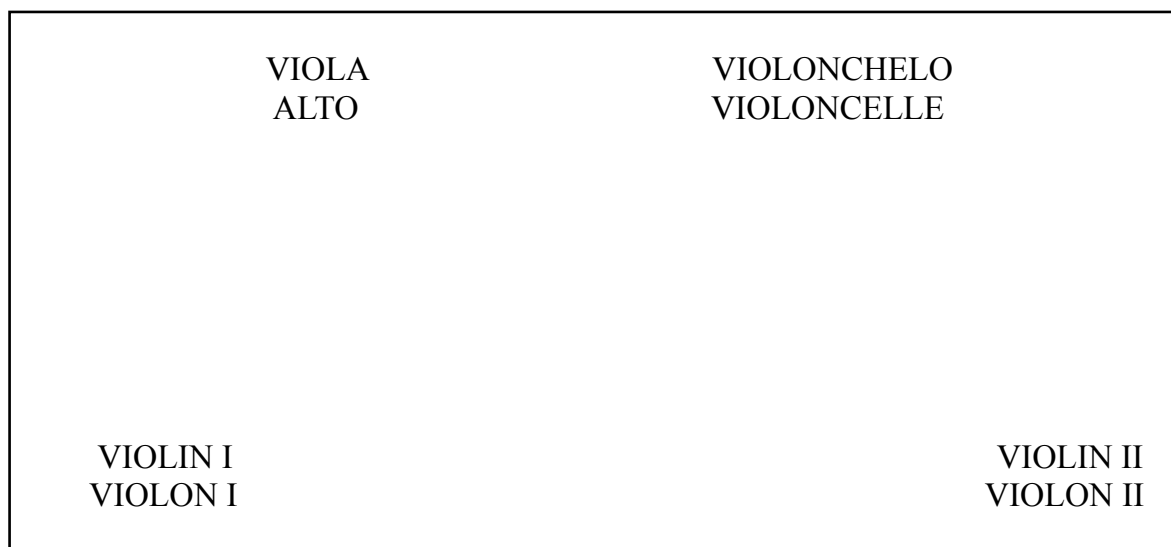
*1er Premio en el 26to Concurso Internacional de Composición ICOMS,
Torino - Italia, 2008.*

*Finalista en el Concurso de Composición XXV aniversario de la OSMC,
Caracas - Venezuela, 2005.*

Leyenda / Légende

Disposicion del Cuarteto de Cuerdas

Disposition du Quatuor à Cordes.



IMPORTANTE :

- Los silencios en los compases # 54, 62, y 65 de la obra no han sido pensados como pausas sino como momentos de gran tensión, en los cuales es necesario mantener la posición de concierto.

REMARQUES :

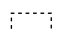



- Les silences dans les mesures # 54, 62 et 65 de la pièce, sont conçus comme moments d'une grande tension où il faut maintenir la position près à jouer.



- Posicion del Arco con respecto al puente ; / Position d'Archet par rapport au chevalet ;

xSP = extremadamente sul ponticello	extrêmement "sul ponticello"
SP = sul ponticello	"sul ponticello"
ord = posicion ordinaria	position ordinaire
ST = sul tasto	"sul tasto"
xST = extremadamente sul tasto	extrêmement "sul tasto"

- Presión del Arco ; / Pression d'Archet ;

 = presión ligera	pression légère
 = presión ordinaria	pression ordinaire
 = con mucha presión	grande pression
 = Rasgado	écrasé

- Tipo de golpes de Arco ;

Arco = Arco ordinario

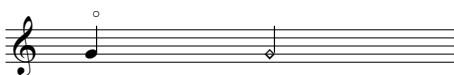
Col legnon + Crini = Mitad madera y mitad cerdas

Jeux d'Archet ;

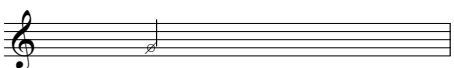
Jeu d'archet ordinaire.

avec la mèche et le bois à la fois.

Flautato = Arco extremadamente rapido con presión ligera
Pression légère avec une grande vitesse d'archet.

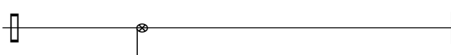


Armónico Natural.
Son harmonique naturel



Sons effleurés ; notas realizadas con la punta de los dedos, con muy poca presión sobre las cuerdas. Realizar los matices, en lo posible a partir de la velocidad del arco y no la presión.

Sons effleurés : avec le bout des doigts (sans cordes à vides), faire les nuances si possible à partir de la vitesse de l'archet et non avec la pression.



Sons étouffées ; Sonido éolico producido apagando la IV cuerda con la mano izquierda y frotando el arco a gran velocidad y presión ligera (flautato) x.S.P.

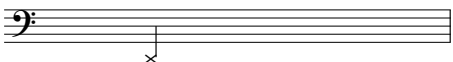
Sons étouffées : Son produit avec la IV corde étouffé, jouez toujours avec une grande vitesse d'archet et une pression légère (flautato) x.S.P. en cherchant une sonorité éolienne

Violonchelo / Violoncelle :



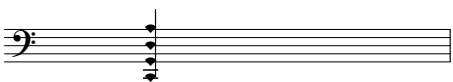
Sonoridad eolica producida con el arco sobre un lado del puente.

Son produit avec l'archet sur l'oreille du chevalet (en cherchant une sonorité éolienne)



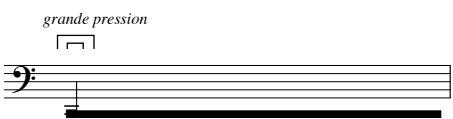
Sonido percusivo con la mano izquierda sobre la "eclisse".

Son percussif sur l'eclisse avec la main gauche



Sonido percusivo con la palma de la mano derecha-

Son percussif avec la paume droite.



Sonido mitad nota, mitad rasgado, producido con una gran presión.

Jouez avec une grande pression de façon à obtenir un son ; mi-note, mi-écrasé

...de las Praderas Planetarias...

pour Quatuor à Cordes

Violon II

À Théodora XENOGIANI

Mirtru Escalona-Mijares

(2004-2005)

♩ = 60

5

Pizz *p*

2

col legno + crini - - - →

3

ppp

5

Arco S.P. - - - - - → x.S.T.

col legno + crini - - - → ord.

p

ppp

9

Arco (ord). x.S.P. - - - - - → ord.

col legno + crini (III.c.) simile (IV.c.)

7 3 3 7

mp

ppp

13

5 6 7 3

mp

15

3 3 3 7 3 3

17

7 3 6 6

pp

19 (col legno + crini) ----->

mp

21

Arco
flautato
S.P. — 3 —

f possible *p*

23

(S.P.) -----> x.S.P.

mf

25

26

27

(x.S.P.) ----->

fff mf sub. sffz

28

29 (flautato) -----> *alla corda*
 (sons harmoniques naturels) -----> sons ordinaires

p *sfz* *ff* *ppp* sub. *f* *sfz*

quasi eco *poco rall.* ord. ----->

A

(poco rallentando) -----> x.S.P.

31 flautato
 (∅ = sons effleurés)

ff *sfz* possible *p*

A Tempo

33 (∅ = sons harmoniques naturels)
 (∅ = sons effleurés)

34 (x.S.P.) ----->

36 (∅) -----> x.S.T. (∅) (∅) (∅)
 (x.S.T.) -----> x.S.P. -----> x.S.T.

ppp (*ppp*) *mp*

39

(*♩*)
x.S.P.
archet très rapide

S.P. ----->

L.V.

sfz *fp*

42

-----> ord. ----->

mf

43

----->

mf

44

(flutato) ----->

x.S.P. ----->

f

45

-----> senza flutato

-----> ord. -----> x.S.P.

p *pp*

47

sons effleurés -----> sons ordinaires

(x.S.P.) -----> ord.

fsub. *sfz* *mp*

48

pression légère → *grande pression*

(ord.) → x.S.P.

fp sub. → *mf* → *pp sub.* → *f* → *ppp sub.* → *ffff*

5 3 L.V.

52

col legno + crini
x.S.P.

8va

Maintenir la position prêt à jouer

B ♩ = 65
2

pppp sub.

57

(col legno + crini)

8va

♩ = ♩

pp sempre

62

col legno + crini → Arco

pression légère → *grande pression*

S.T. → ord. → x.S.P.

8va

Maintenir la position prêt à jouer

Maintenir la position prêt à jouer

L.V.

pppp sub. → (*pppp*) → *fff*

♩ = ♩

66 (⊗ = sons étouffés)
jouez toujours avec une grande vitesse d'archet et une pression légère (flutato) x.S.P. sur la IV. c. de façon de obtenir une sonorité éolienne.

(d.) (d.)

f possible

col legno + crini
S.P.

70 ^{8va}

pppp \longleftarrow *ppp*

75 ^(8va)

pppp \longrightarrow *ppp*

poco accelerando \dashrightarrow

80 ^(8va)

pppp \longrightarrow *pppp* \longrightarrow **fff**

Arco
grande pression
x.S.T.

L.V.

C $\bullet = 75$
col legno + crini

83 <sup>(I.c.)
(II.c.) simile</sup>

mp \longrightarrow *pppp*

86 \dashrightarrow S.T.

pppp

89 ^(S.T.)

ppp \longrightarrow *pppp*

poco rallentando -----

A Tempo

Arco
pression légère

92

S.P.

p *pppp sub.*

95

pp *ppp*

100

p *ppp*

8va

104

pression légère

écrasé

Pizz

L.V. L.V.

p *pppp* *fff* *ff*

8va

108

col legno + crini

S.P.

(II.c.) *simile*

(III.c.)

pp

111

Pizz

col legno + crini

S.P.

(II.c.) *simile*

(III.c.)

ff *pp*

113

7

Pizz

col legno + crini
S.P.
(II.c.)(III.c.) simile

3

ff

mf sub.

115

Pizz

L.V.

3

3

3

pp

ff

117

5

3

6

6

6

sons effleurés
Arco
flautato
S.P.

f possible

118

6

6

6

6

col legno + crini
(S.P.)
(IV.c.)(III.c.) simile

p

119

6

6

6

5

5

5

5

5

121

5

5

6

3

D

Pizz

3

3

f

p

123

Arco
flautato sempre
S.P.
sons effleurés

f possible

125

ff possible

127

(flutato) - - - - ->
sons effleurés ·>

128

129

-----> *alla corda*
-----> sons ordinaires

f

130

poco accelerando

131

132

$\bullet = 80$

fff sempre

(I.c.)
(II.c.)

133

sfz

135

sfz *sfz* *sfz* *sfz*

137

138

139

sfz

140

L.V.

sfz sfz sfz sfz sfz sfz ffff

E

Pizz

3 = 120

143

pppp ff sub.

146

150

fff sempre

154

157

Arco

fff sempre

159

♩ = 130

Pizz

8va

161

pppp

(8va)

164

fff

♩ = 130

accelerando.....

A Tempo

♩ = 60

(8va)

167

fff *ffff possible*

F

8va

172

sffz *ffff possible*

avec sourdine métallique

Arco

S.P.

sons effleurés

174

pp

175

pppp

176

(Arco) ----->

pp

--> col legno + crini

177

(III.c.) *simile*
(IV.c.)

ppp *pppp*

179

pppp

182

pp *pppp* *sub.* *p*

Ca = 10'
Mirtru Escalona-Mijares
Londres - Paris, 2004 - 2005.